



GOLDHILL BENDER HUGE SG  
 FLÜKLE GENETICS ARROW ADELL VG-85-3YR-CHE  
 SUPERBRO  
 GREYS EX-91-4YR-CHE  
 JOLAHOFS NESTA JENOR  
 GREYSY EX-95-5YR-CHE

### PPR -29

Reg. #: BSCHM120157047696 aAa: 642513 AVM:  
 Nasc: 09/20/2020 Kappa Caseína: BB Beta Caseína: A2A2

PRODUÇÃO	442 Rebanhos	614 Filhas	73% Rep.	MACE / 12-25	
Leite lbs	-487	Gordura lbs	-45	Gordura %	-0.12
Proteína lbs	-7	Proteína %	+0.05		
NM\$ -369	CM\$ -357	FM\$ -397	GM\$ -458		

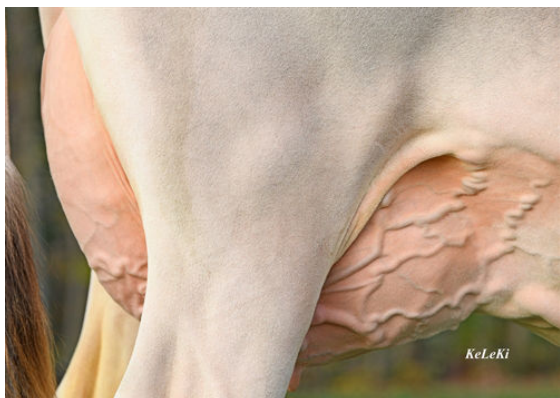
### SAÚDE e REPRODUÇÃO

Vida Produtiva	2.5	Taxa Concepção Vacas	-0.8
C.S.	2.92	Taxa Concepção Novilhas	0.8
Taxa de Prenhez das Filhas	1.6	Facilidade de Parto	3.5%
Sobrevivência	1.1	Facilidade de Parto das Filhas	2.2%

### CONFORMAÇÃO

CONFORMAÇÃO	237 Rebanhos	306 Filhas	54% Rep.	BSBA-G
PTAT	0.6			
Úbere Comp.	0.87			
P&P Comp.	0.79			

Estatura			Alta	+2.1
Força			Forte	+2.4
Profundidade de Corpo			Raso	0.0
Angulosidade			Costelas Fechadas	-1.7
Ângulo de Garupa			Ísquios Baixos	+0.1
Largura Garupa			Larga	+1.8
Pernas Vistas de Lado			Retas	0.0
Pernas Vistas de Trás			Fechadas	0.0
Ângulo Casco			Forte	+0.7
Inserção Úbere Anterior			Forte	+1.7
Altura Úbere Posterior			Alta	+0.4
Largura Úbere Posterior			Larga	+0.6
Lig. Médio			Forte	+1.0
Profundidade Úbere			Raso	+3.0
Coloc. Tetos Anteriores			Fechados	+0.3
Comprimento Tetos Anteriores			Curtos	-4.7



FLD-KLE GENETICS ARROW ADELL  
 DAM



FLD-KLE GENETICS ARROW ADELL  
 DAM



FLD-KLE GENETICS ARROW ADELL  
 DAM